

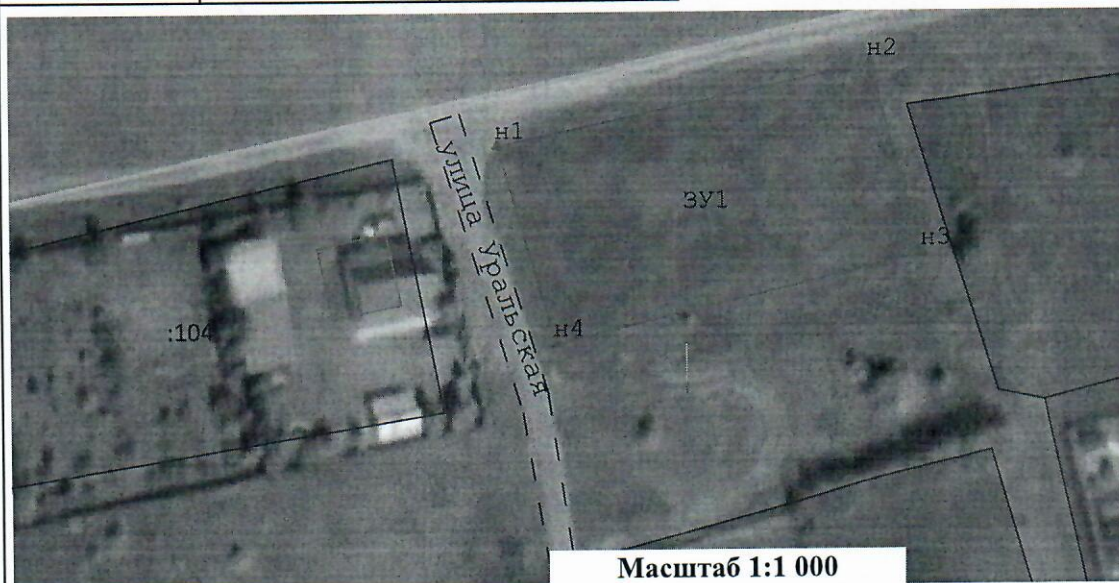
Утверждена

(наименование документа об утверждении, включая наименования органов государственной власти или органов местного самоуправления, принявших решение об утверждении схемы или подписавших соглашение о перераспределении земельных участков)

от _____ № _____

Схема расположения земельного участка или земельных участков на кадастровом плане территории

Система координат: МСК-66, зона 1					
Условный номер земельного участка _____			:ЗУ1		
<i>(указывается в случае, если предусматривается образование двух и более земельных участков)</i>					
Площадь земельного участка _____			1 339 М ²		
<p>(указывается проектная площадь образуемого земельного участка, вычисленная с использованием технологических и программных средств, в том числе размещенных на официальном сайте федерального органа исполнительной власти, уполномоченного Правительством Российской Федерации на осуществление государственного кадастрового учета, государственной регистрации прав, ведение Единого государственного реестра недвижимости и предоставление сведений, содержащихся в Едином государственном реестре недвижимости, в информационно-телекоммуникационной сети "Интернет" (далее - официальный сайт), с округлением до 1 квадратного метра. Указанное значение площади земельного участка может быть уточнено при проведении кадастровых работ не более чем на десять процентов)</p>					
Обозначение характерных точек границ	Координаты		Обозначение характерных точек границ	Координаты	
	<p>(указываются в случае подготовки схемы расположения земельного участка с использованием технологических и программных средств, в том числе размещенных на официальном сайте. Значения координат, полученные с использованием указанных технологических и программных средств, указываются с округлением до 0,01 метра)</p>				
	X	Y		X	Y
н1	332 492,78	1 556 746,05	н4	332 466,61	1 556 753,57
н2	332 503,54	1 556 795,43	н1	332 492,78	1 556 746,05
н3	332 478,39	1 556 802,27			



66:25:4201003
МСК-66, зона 1
Тер. зона: ЖТ-1.2

Условные обозначения:

- Вновь образованная часть границы, сведения о которой достаточны для определения её местоположения
- Образуемая точка, сведения о которой позволяют однозначно определить её местоположение
- Граница кадастрового квартала
- Обозначение образуемого земельного участка
- Образуемый земельный участок
- Граница ОКС
- Кадастровый номер земельного участка
- Земельный участок, включенный в ЕГРН